

# Créer des cartes heuristiques avec Mindomo

## 1. Se connecter à Mindomo

1. Se connecter à l'adresse [www.mindomo.com](https://www.mindomo.com)

2. Cliquer sur *Inscription*

3. Saisir un nom et un prénom, un mail et un mot de passe

4. Cliquer sur *Inscription*, puis valider votre compte depuis votre messagerie

Form fields: Nom et prénom, Courriel électronique, Mot de passe, Incription, Google

## 2. Créer une nouvelle carte

1. Cliquer sur *Créer*

2. Saisir le titre de la carte

3. Cliquer sur *Créer*

Options: CARTE VIDE, CARTE CONCEPTUELLE VIDE, ORGANIGRAMME, ORGANIGRAMME EN ARBRE, COURS

4. L'éditeur de la carte s'ouvre

5. Cliquer sur la flèche bleue pour afficher le menu déroulant

Pour modifier la mise en forme du texte du sujet

Pour modifier le modèle de disposition

Pour modifier la forme du sujet sélectionné

Pour créer un lien entre deux éléments dissociés

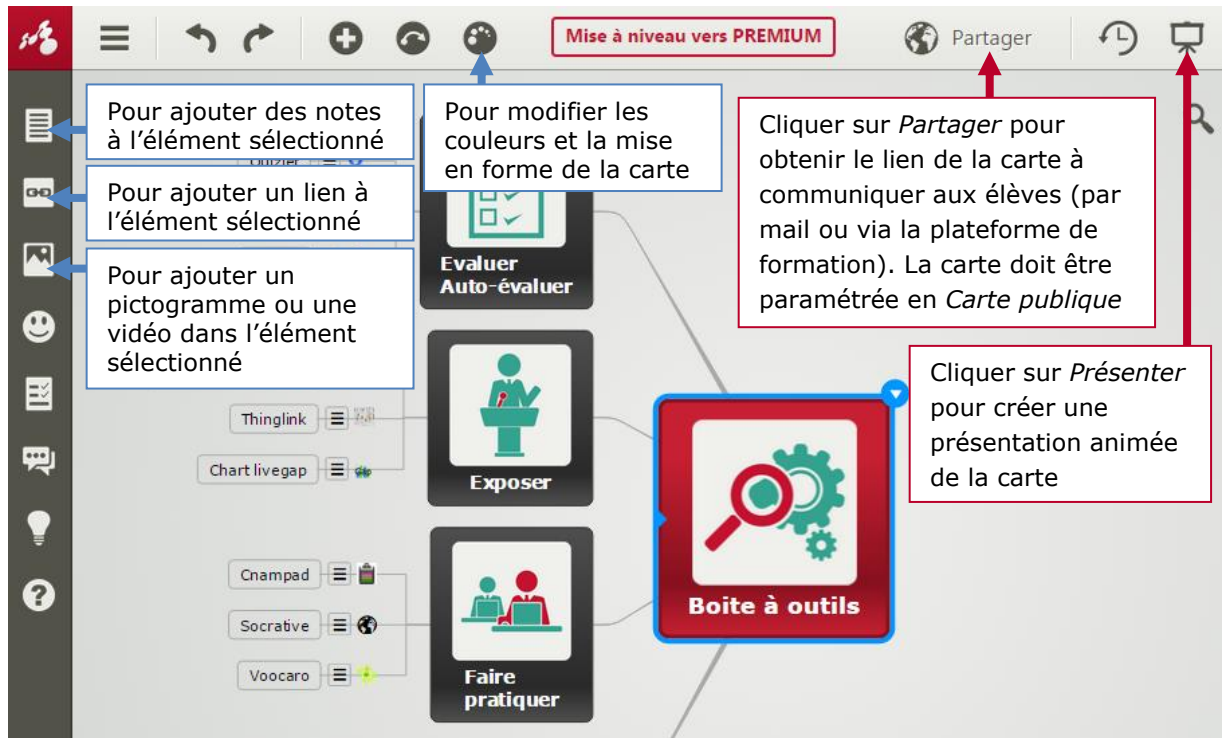
**La chaîne logistique**

- Sujet secondaire (Tab)
- Sujet (Enter)
- Sujet flottant (Ctrl+2xClick)
- Insérer une relation (Ctrl+L)
- Couper (Ctrl+X)
- Copier (Ctrl+C)
- Coller (Ctrl+V)
- Outils
- Effacer (Del)

**Sujet secondaire** : élément qui dépend de l'élément sélectionné  
**Sujet** : élément de même niveau que l'élément sélectionné  
**Sujet flottant** : élément déconnecté de tous les autres

# Créer des cartes heuristiques avec Mindomo

## 3. Enrichir et partager une carte



## 4. Animer une carte

